

А К Т № 39-21-2

государственной историко-культурной экспертизы документации, содержащей результаты исследований, в соответствии с которыми определяется наличие или отсутствие объектов, обладающих признаками объекта культурного наследия, на земельных участках, подлежащих воздействию земляных, строительных, мелиоративных, хозяйственных работ, предусмотренных статьей 25 Лесного кодекса Российской Федерации работ по использованию лесов (за исключением работ, указанных в пунктах 3, 4 и 7 части 1 статьи 25 Лесного кодекса Российской Федерации) и иных работ на земельном участке с кадастровым номером 72:17:1313004:1436, для проведения работ по проекту «Многоэтажные жилые дома с нежилыми помещениями в д. Дударева Тюменский район» 2 этап. ГП-5, ГП-6, ГП-7, ГП-8.

Дата начала проведения экспертизы:	26 апреля 2021 г.
Дата окончания экспертизы:	30 апреля 2021 г.
Место проведения экспертизы:	г. Тюмень
Заказчик экспертизы:	ООО «Создатели. Первый», ОГРН 1207200012271, ИНН/КПП 7203506412 /720301001
Сведения об эксперте:	
Фамилия, имя, отчество	Чибирик Владимир Эрьвич
Образование	высшее
Специальность	историк
Ученая степень (звание)	нет
Стаж работы	18 лет
Место работы и должность	ИП Чибирик Владимир Эрьвич, ОГРНИП 315547600045411 ИНН 540317074949 ОКВЭД 72.20, эксперт-археолог, моб. 89220406364, sa-nv@mail.ru

Реквизиты аттестации

Министерства культуры РФ	Приказ Минкультуры РФ № №2330 от 25.12.2018 г. «Об утверждении статуса аттестованного эксперта по проведению государственной историко-культурной экспертизы»
---------------------------------	--

Объекты экспертизы, на которые был аттестован эксперт

- документы, обосновывающие включение объектов культурного наследия в реестр;
- земли, подлежащие воздействию земляных, строительных, мелиоративных, хозяйственных работ, предусмотренных статьей 25 Лесного кодекса Российской Федерации работ по использованию лесов (за исключением работ, указанных в пунктах 3, 4 и 7 части 1 статьи 25 Лесного кодекса Российской Федерации) и иных работ, в случае, если орган охраны объектов культурного наследия не имеет данных об отсутствии на указанных землях объектов

культурного наследия, включенных в реестр, выявленных объектов культурного наследия либо объектов, обладающих признаками объекта культурного наследия.

- документация, за исключением научных отчетов о выполненных археологических полевых работах, содержащая результаты исследований, в соответствии с которыми определяется наличие или отсутствие объектов, обладающих признаками объекта культурного наследия, на земельных участках, подлежащих воздействию земляных, строительных, мелиоративных, хозяйственных работ, работ по использованию лесов (за исключением работ, указанных в пунктах 3, 4 и 7 части 1 статьи 25 Лесного кодекса Российской Федерации) и иных работ;

- документация или разделы документации, обосновывающие меры по обеспечению сохранности объекта культурного наследия, включенного в реестр, выявленного объекта культурного наследия либо объекта, обладающего признаками объекта культурного наследия, при проведении земляных, мелиоративных, хозяйственных работ, указанных в настоящей статье работ по использованию лесов и иных работ в границах территории объекта культурного наследия либо на земельном участке, непосредственно связанном с земельным участком в границах территории объекта культурного наследия.

1. Ответственность эксперта.

Эксперт несет ответственность за соблюдение принципов проведения историко-культурной экспертизы, установленных ст. 29 Федерального закона № 73-ФЗ от 24.05.2002 г. «Об объектах культурного наследия (памятников истории и культуры) народов Российской Федерации» и за достоверность сведений, изложенных в заключении экспертизы.

2. Цели и объекты экспертизы

Цель экспертизы: определение наличия или отсутствия объектов культурного наследия, включенных в единый государственный реестр объектов культурного наследия (памятников истории и культуры) народов Российской Федерации, выявленных объектов культурного наследия либо объектов, обладающих признаками объекта культурного наследия, на земельных участках, землях лесного фонда либо в границах водных объектов или их частей, подлежащих воздействию земляных, строительных, мелиоративных,

хозяйственных работ, указанных в статье 30 Федерального закона от 25.06.2002 г. № 73-ФЗ «Об объектах культурного наследия (памятниках истории и культуры) народов Российской Федерации» работ по использованию лесов и иных работ, в случае, если орган охраны объектов культурного наследия не имеет данных об отсутствии на указанных земельных участках, землях лесного фонда либо водных объектах или их частях объектов культурного наследия либо объектов, обладающих признаками объекта культурного наследия, в соответствии со статьей 3 Федерального закона от 25.06.2002 г. № 73-ФЗ «Об объектах культурного наследия (памятниках истории и культуры) народов Российской Федерации» на земельном участке с кадастровым номером 72:17:1313004:1436, для проведения работ по проекту «Многоэтажные жилые дома с нежилыми помещениями в д. Дударева Тюменский район» 2 этап. ГП-5, ГП-6, ГП-7, ГП-8.

Объект экспертизы: документация, за исключением научных отчетов о выполненных археологических полевых работах, содержащая результаты исследований, в соответствии с которыми определяется наличие или отсутствие объектов, обладающих признаками объекта культурного наследия, на земельном участке с кадастровым номером 72:17:1313004:1436, для проведения работ по проекту «Многоэтажные жилые дома с нежилыми помещениями в д. Дударева Тюменский район» 2 этап. ГП-5, ГП-6, ГП-7, ГП-8, подлежащем воздействию земляных, строительных, мелиоративных, хозяйственных работ, предусмотренных статьей 25 Лесного кодекса Российской Федерации работ по использованию лесов и иных работ.

3. Перечень документов, представленных Заказчиком:

1. Технический отчет Историко-культурные изыскания (камеральное обследование) на земельном участке с кадастровым номером 72:17:1313004:19287 по проекту «Многоэтажные жилые дома с нежилыми помещениями в д. Дударева Тюменский район» 1 этап. ГП-1, ГП-2, ГП-3, ГП-4, и земельном участке с кадастровым номером 72:17:1313004:1436 по проекту «Многоэтажные жилые дома с нежилыми помещениями в д. Дударева Тюменский район» 2 этап. ГП-5, ГП-6, ГП-7, ГП-8. (далее по тексту – Документация)

2. Схема расположения проектируемых объектов в границах земельных участков.

4. Сведения об обстоятельствах, повлиявших на процесс проведения и результаты экспертизы

Обстоятельства, повлиявшие на процесс проведения и результаты экспертизы, отсутствуют.

5. Сведения о проведенных исследованиях с указанием примененных методов, объема и характера работ

Государственная историко-культурная экспертиза документации проведена в связи с планируемым хозяйственным освоением земельного участка с кадастровым номером 72:17:1313004:1436, для проведения работ по проекту «Многоэтажные жилые дома с нежилыми помещениями в д. Дударева Тюменский район» 2 этап. ГП-5, ГП-6, ГП-7, ГП-8.

При подготовке настоящего заключения изучена и проанализирована в полном объеме Документация, предоставленная заказчиком и содержащая результаты исследований, в соответствии с которыми определяется наличие или отсутствие объектов, обладающих признаками объекта культурного наследия, на землях, подлежащих воздействию земляных, строительных, мелиоративных, хозяйственных работ, работ по использованию лесов и иных работ по тому же проекту.

Экспертом проанализированы цели и задачи исследований, представленных в Документации, методические приемы и решения, позволяющие определить наличие/отсутствие объектов культурного наследия на рассматриваемых земельных участках, достаточность собранной и представленной в Документации информации о ландшафтно-топографической характеристике земельного участка, ранее проведенных историко-культурных исследованиях на рассматриваемой и сопредельной территории, обоснованность выводов об отсутствии объектов культурного наследия на земельном участке с кадастровым номером 72:17:1313004:1436, для проведения работ по проекту «Многоэтажные жилые дома с нежилыми помещениями в д. Дударева Тюменский район» 2 этап. ГП-5, ГП-6, ГП-7, ГП-8.

Сведения о земельном участке, представленные в Документации получены путем применения методик камерального исследования территории.

Объектом историко-культурных изысканий, отраженных в Документации является земельный участок с кадастровым номером 72:17:1313004:1436, расположенный по адресу: Тюменская область, Тюменский район, д. Дударева.

Цель исследовательских работ - получение данных для проведения государственной историко-культурной экспертизы, в интересах сохранения объектов культурного наследия на земельных участках, подлежащих воздействию земляных, строительных, мелиоративных, хозяйственных работ, предусмотренных статьей 25 лесного кодекса российской федерации работ по использованию лесов и иных работ на земельном участке с кадастровым номером 72:17:1313004:1436, для проведения работ по проекту «Многоэтажные жилые дома с нежилыми помещениями в д. Дударева Тюменский район» 2 этап. ГП-5, ГП-6, ГП-7, ГП-8.

Задачами работы стали сбор сведений о наличии объектов культурного наследия на земельном участке с кадастровым номером 72:17:1313004:1436, для проведения работ по проекту «Многоэтажные жилые дома с нежилыми помещениями в д. Дударева Тюменский район» 2 этап. ГП-5, ГП-6, ГП-7, ГП-8, разработка рекомендаций по регламентации проектных и строительных работ, исключающих или сводящих к минимуму воздействия этой деятельности на объекты культурного наследия.

Камеральная историко-культурная оценка территории включила в себя следующие этапы:

- 1) изучение проектной документации, соотнесение исследуемой территории с ландшафтными, климатическими, историко-культурными районами;
- 2) поиск и изучение архивных источников, археологической и этнографической литературы: поиск данных об объектах культурного наследия в пределах исследуемого района, анализ предшествующих исследований. В результате, устанавливаются: степень историко-культурной изученности исследуемой территории; наличие/отсутствие объектов культурного наследия;
- 3) анализ картографических материалов и космоснимков, ландшафтно-топографической ситуации территории исследования, определение участков наибольшей вероятности нахождения объектов культурного наследия (перспективных зон) и участков наименьшей вероятности нахождения объектов культурного наследия (неперспективных зон).

Основным результатом исследований, представленных в Документации является выделение закономерностей расположения историко-культурных объектов на исследуемой территории и в сопредельных районах со сходными природными условиями и определение отсутствия объектов культурного наследия в рассматриваемых ландшафтных условиях земельных участков проектируемого строительства.

На основании полученной информации сделан вывод об отсутствии объектов культурного наследия и объектов, обладающих признаками объектов культурного наследия, охранных и защитных зон объектов культурного наследия, зон перспективности нахождения объектов культурного наследия на земельном участке с кадастровым номером 72:17:1313004:1436, для проведения работ по проекту «Многоэтажные жилые дома с нежилыми помещениями в д. Дударева Тюменский район» 2 этап. ГП-5, ГП-6, ГП-7, ГП-8, разработаны рекомендации о возможности использования земельных участков для планируемого хозяйственного освоения.

Имеющийся и привлеченный материал достаточен для подготовки заключения государственной историко-культурной экспертизы.

6. Факты и сведения, выявленные и установленные в результате проведенных исследований

Территория проведения работ по проектам «Многоэтажные жилые дома с нежилыми помещениями в д. Дударева Тюменский район» 1 этап. ГП-1, ГП-2, ГП-3, ГП-4 и «Многоэтажные жилые дома с нежилыми помещениями в д. Дударева Тюменский район» 2 этап. ГП-5, ГП-6, ГП-7, ГП-8 находится в левобережье р. Тура в ее среднем течении. С севера, востока и юга находятся неосвоенные территории, с запада от участка проходит проезд от ул. Тюменская за которым расположен строящийся жилой комплекс «Андерсен Парк» [Технический отчет...2021, граф. прил. 1,2].

Общая площадь земель, предоставляемых под объекты «Многоэтажные жилые дома с нежилыми помещениями в д. Дударева Тюменский район» 1 этап. ГП-1, ГП-2, ГП-3, ГП-4 и «Многоэтажные жилые дома с нежилыми помещениями в д. Дударева Тюменский район» 2 этап. ГП-5, ГП-6, ГП-7, ГП-8 - составит 36 401 м².

В результате анализа архивных и фоновых материалов, сведений из единого государственного реестра объектов культурного наследия (памятников истории и культуры) народов Российской Федерации, перечня выявленных объектов культурного наследия, а также специальной литературы установлено, что на территории, которая будет использоваться для работ по проектам «Многоэтажные жилые дома с нежилыми помещениями в д. Дударева Тюменский район» 1 этап. ГП-1, ГП-2, ГП-3, ГП-4 и «Многоэтажные жилые дома с нежилыми помещениями в д. Дударева Тюменский район» 2 этап. ГП-5, ГП-6, ГП-7, ГП-8 объекты культурного, в том числе археологического наследия, не располагаются.

Это подтверждается письмом Комитета по охране и использованию объектов историко-культурного наследия Тюменской области № 2588/02 от 10 ноября 2020 года, где содержится информация о том, что на землях, где будет проводиться реализация проектов «Многоэтажные жилые дома с нежилыми помещениями в д. Дударева Тюменский район» 1 этап. ГП-1, ГП-2, ГП-3, ГП-4 и «Многоэтажные жилые дома с нежилыми помещениями в д. Дударева Тюменский район» 2 этап. ГП-5, ГП-6, ГП-7, ГП-8 объекты культурного наследия федерального, регионального, местного (муниципального) значения, включенные в единый государственный реестр объектов культурного наследия (памятников истории и культуры) народов Российской Федерации, а также выявленные объекты культурного наследия, отсутствуют [Технический отчет...2021, текст. прил. 1].

Анализ проектов зон охраны объектов культурного наследия, расположенных в г. Тюмени, разработанных и утвержденных как для одиночных памятников истории и культуры, так и для объектов культурного наследия (зданий и сооружений), объединенных в группы

(групповые охранные зоны), позволил установить, что земельные участки, где будут проводиться работы по проектам «Многоэтажные жилые дома с нежилыми помещениями в д. Дударева Тюменский район» 1 этап. ГП-1, ГП-2, ГП-3, ГП-4 и «Многоэтажные жилые дома с нежилыми помещениями в д. Дударева Тюменский район» 2 этап. ГП-5, ГП-6, ГП-7, ГП-8 расположены за пределами зон охраны объектов культурного наследия. Также эта территория не находится в границах защитных зон объектов культурного наследия, устанавливаемых в соответствии со статьей 34.1 Федерального закона «Об объектах культурного наследия (памятниках истории и культуры) народов Российской Федерации» от 25 июня 2002 г. № 73-ФЗ.

Ближайший объект культурного (археологического) наследия «Поселение Падерина 1», расположен в 4,5 км к юго-западу от рассматриваемой территории и не попадает под угрозу разрушения в ходе строительства проектируемых объектов [Китов, 2009 ф, Технический отчет...2021, граф. прил. 1].

В результате проведенных историко-культурных исследований не обнаружено сведений об объектах, обладающих признаками объекта культурного, в том числе археологического, наследия, расположенных на земельных участках, где будут размещены объекты из состава проектов «Многоэтажные жилые дома с нежилыми помещениями в д. Дударева Тюменский район» 1 этап. ГП-1, ГП-2, ГП-3, ГП-4 и «Многоэтажные жилые дома с нежилыми помещениями в д. Дударева Тюменский район» 2 этап. ГП-5, ГП-6, ГП-7, ГП-8. На основе анализа картоматериалов, литературных и архивных источников, информации об известных объектах культурного наследия, расположенных на сопредельных территориях в сходных ландшафтных условиях и учитывая закономерности их нахождения, а так же хозяйственное воздействие, на земельные участки, отводимые в составе проекта «Многоэтажные жилые дома с нежилыми помещениями в д. Дударева Тюменский район» 1 этап. ГП-1, ГП-2, ГП-3, ГП-4 и «Многоэтажные жилые дома с нежилыми помещениями в д. Дударева Тюменский район» 2 этап. ГП-5, ГП-6, ГП-7, ГП-8, зоны перспективности нахождения объектов культурного наследия не выявлены.

Учитывая результаты камерального историко-культурного исследования можно сделать вывод об отсутствии угрозы причинения вреда объектам, обладающим признаками объекта культурного, в том числе археологического, наследия при строительстве на территории Тюменского района Тюменской области объектов из состава проектов «Многоэтажные жилые дома с нежилыми помещениями в д. Дударева Тюменский район» 1 этап. ГП-1, ГП-2, ГП-3, ГП-4 и «Многоэтажные жилые дома с нежилыми помещениями в д. Дударева Тюменский район» 2 этап. ГП-5, ГП-6, ГП-7, ГП-8 [Технический отчет...2021, с. 44].

7. Перечень документов и материалов, собранных и полученных при проведении экспертизы, а также использованной для нее специальной, технической и справочной литературы:

1. Федеральный закон от 25.06.2002 N 73-ФЗ «Об объектах культурного наследия (памятниках истории и культуры) народов Российской Федерации».
2. Постановление Правительства Российской Федерации от 15.07.2009 N 569 «Об утверждении Положения о государственной историко-культурной экспертизе».
3. Постановление Правительства РФ от 12.09.2015 № 972 «Об утверждении Положения о зонах охраны объектов культурного наследия (памятников истории и культуры) народов Российской Федерации».
4. Приказ Министерства культуры РФ от 02.07.2015 № 1905 «Об утверждении порядка проведения работ по выявлению объектов, обладающих признаками объекта культурного наследия, и государственному учёту объектов, обладающих признаками объекта культурного наследия».
5. «Положение о порядке проведения археологических полевых работ и составления научной отчётной документации». Утверждено постановлением Бюро Отделения историко-филологических наук Российской академии наук от 20.06.2018 № 32.
6. СП 47.13330.2012. Свод правил. Инженерные изыскания для строительства. Основные положения. Актуализированная редакция СНиП 11-02-96. Утверждён приказом Госстроя России от 10.12.2012 № 83/ГС.
3. Материалы, предусмотренные п. 16 и п. 16 (1) «Положения о государственной историко-культурной экспертизе».
4. Проект зон охраны исторической части города Тюмени. Утвержден решением Тюменского облисполкома № 15 от 30.01.1990 г.
5. Проект объединенной зоны охраны объектов культурного наследия, расположенных в городе Тюмени. Утвержден распоряжением Комитета по охране и использованию объектов историко-культурного наследия Тюменской области от 06 ноября 2018 г. № 43/18-р
6. Китов Е.П. Отчет по проведению охранно-разведочных археологических исследований в зоне строительства ВОЛС «Верховино – Тюмень», в границах Тюменского района Тюменской области. Челябинск, 2009
7. Технический отчет Историко-культурные изыскания (камеральное обследование) на земельном участке с кадастровым номером 72:17:1313004:19287 по проекту «Многоэтажные жилые дома с нежилыми помещениями в д. Дударева Тюменский

район» 1 этап. ГП-1, ГП-2, ГП-3, ГП-4, и земельном участке с кадастровым номером 72:17:1313004:1436 по проекту «Многоэтажные жилые дома с нежилыми помещениями в д. Дударева Тюменский район» 2 этап. ГП-5, ГП-6, ГП-7, ГП-8. Тюмень, 2021.

8. Обоснования выводов экспертизы

Изученная документация и привлеченные источники содержат полноценные сведения об испрашиваемом земельном участке и исчерпывающую информацию об объектах культурного наследия на рассматриваемой территории, соответствующую требованиям Федерального закона от 25.06.2002 г. № 73-ФЗ «Об объектах культурного наследия (памятниках истории и культуры) народов Российской Федерации», необходимую для согласования земляных, строительных, мелиоративных, хозяйственных работ, работ по использованию лесов (за исключением работ, указанных в пунктах 3, 4 и 7 части 1 статьи 25 Лесного кодекса Российской Федерации) и иных работ на земельном участке с кадастровым номером 72:17:1313004:1436, для проведения работ по проекту «Многоэтажные жилые дома с нежилыми помещениями в д. Дударева Тюменский район» 2 этап. ГП-5, ГП-6, ГП-7, ГП-8.

В ходе оценки историко-культурного потенциала рассматриваемого земельного участка выполнено историко-культурное зонирование на основании анализа благоприятности заселения этой территории человеком в древности, с учетом ландшафтно-топографических условий местности, характера природного и антропогенного воздействия и выявленных в ходе многолетних исследований закономерностей в расположении археологических объектов в черте г. Тюмени.

Территория, где находятся земельные участки с кадастровыми номерами 72:17:1313004:19287 и 72:17:1313004:1436, покрыта травянистой растительностью, кустарниками и деревьями лиственных пород, имеет достаточно высокие гипсометрические отметки и умеренную дренированность. Анализ космоснимков за период 2004 - 2020 гг. позволяет проследить этапы и виды антропогенного воздействия на рассматриваемый участок. Разные части этой территории подвергались воздействию в ходе сельскохозяйственного производства (пахота), при движении тяжелой техники и земляных работах, строительстве автодорог.

В результате историко-культурного зонирования территория, на которой будут выполняться строительные работы по объектам «Многоэтажные жилые дома с нежилыми помещениями в д. Дударева Тюменский район» 1 этап. ГП-1, ГП-2, ГП-3, ГП-4 и «Многоэтажные жилые дома с нежилыми помещениями в д. Дударева Тюменский район» 2 этап. ГП-5, ГП-6, ГП-7, ГП-8, отнесена к неперспективным зонам для обнаружения объектов,

обладающих признаками объекта культурного, в том числе археологического, наследия по следующим причинам:

А) удаленность от хорошо дренированных участков береговых террас ближайших крупных рек - Тура и Пышма, служащих транспортным, поселенческим, промысловым и иным целям древнего населения этих мест ;

Б) удаленность от хорошо дренированных участков береговых террас древних притоков крупных рек - Тура и Пышма, пригодных для проживания или хозяйственного, культового или иного использования человеком в древности;

В) высокая степень антропогенного воздействия, что снижает вероятность обнаружения здесь каких-либо историко-культурных ценностей [Технический отчет...2021, с.43, граф. прил. 3].

9. Вывод экспертизы

На основании рассмотренных документов, привлеченных литературных данных и иных источников, эксперт пришёл к следующим выводам:

на земельном участке с кадастровым номером 72:17:1313004:1436, для проведения работ по проекту «Многоэтажные жилые дома с нежилыми помещениями в д. Дударева Тюменский район» 2 этап. ГП-5, ГП-6, ГП-7, ГП-8, подлежащем воздействию земляных, строительных, мелиоративных, хозяйственных работ, предусмотренных статьей 25 Лесного кодекса Российской Федерации работ по использованию лесов и иных работ, объекты культурного наследия, включенные в Единый государственный реестр объектов культурного наследия РФ, выявленные объекты культурного наследия, объекты, обладающие признаками объектов культурного наследия, в том числе объекты археологического наследия, охранные и защитные зоны объектов культурного наследия отсутствуют.

Эксперт считает возможным (**положительное заключение**) проведение земляных, строительных, мелиоративных, хозяйственных работ, предусмотренных статьей 25 Лесного кодекса Российской Федерации работ по использованию лесов и иных работ на земельном участке с кадастровым номером 72:17:1313004:1436, для проведения работ по проекту «Многоэтажные жилые дома с нежилыми помещениями в д. Дударева Тюменский район» 2 этап. ГП-5, ГП-6, ГП-7, ГП-8 без ограничений, связанных с осуществлением мероприятий по сохранению объектов культурного наследия.

В соответствии с пунктом 4 и 11 статьи 36 Федерального закона от 25.06.2002 N 73-ФЗ, в случае обнаружения в ходе проведения изыскательских, проектных, земляных, строительных, мелиоративных, хозяйственных работ, работ, предусмотренных статьей 25 Лесного кодекса Российской Федерации работ по использованию лесов (за исключением

работ, указанных в пунктах 3, 4 и 7 части 1 статьи 25 Лесного кодекса Российской Федерации) и иных работ объекта, обладающего признаками объекта культурного наследия, в том числе объекта археологического наследия, заказчик указанных работ, технический заказчик (застройщик) объекта капитального строительства, лицо, проводящее указанные работы, обязаны незамедлительно приостановить указанные работы и в течение трех дней со дня обнаружения такого объекта направить в региональный орган охраны объектов культурного наследия письменное заявление об обнаруженном объекте.

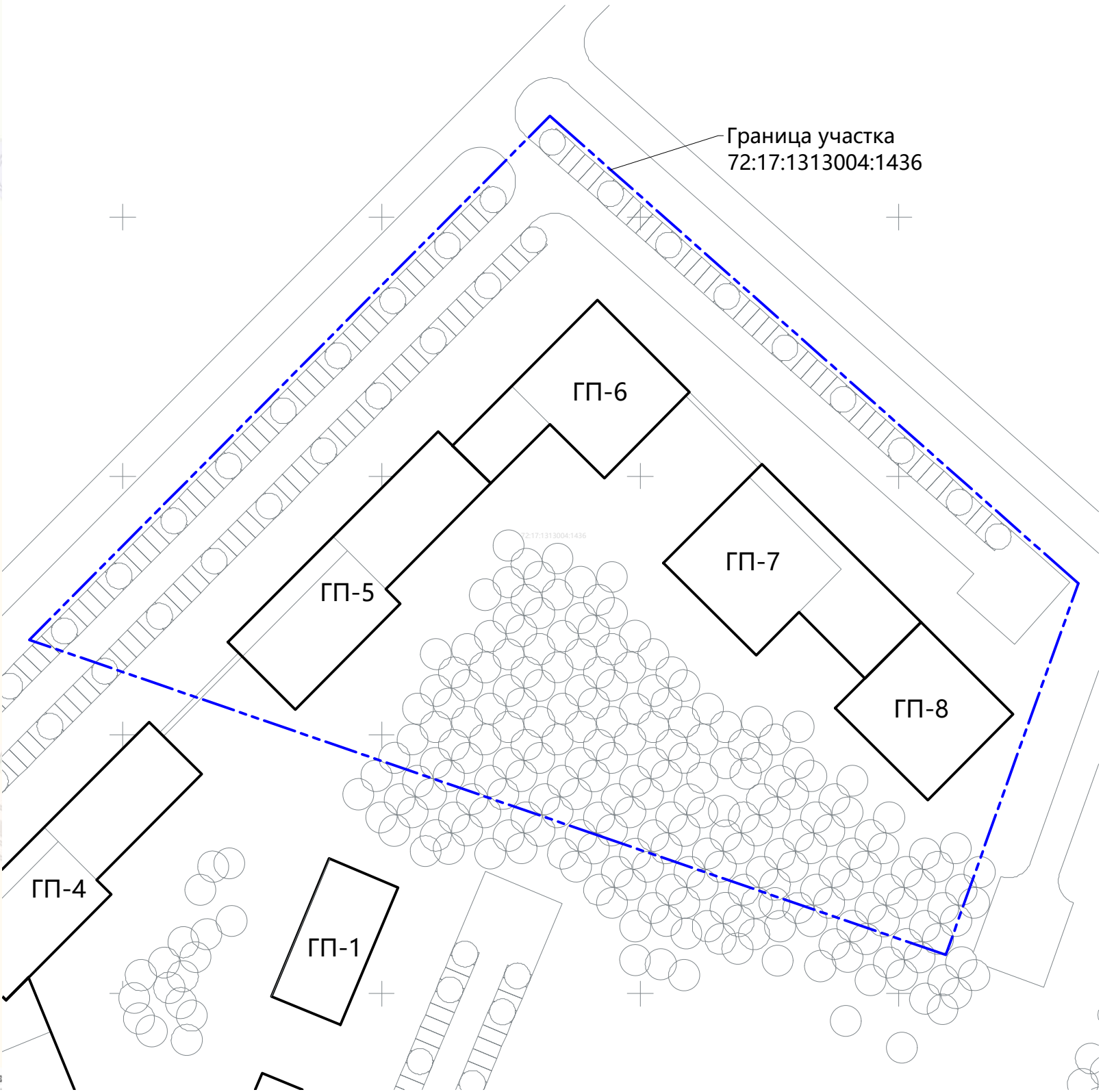
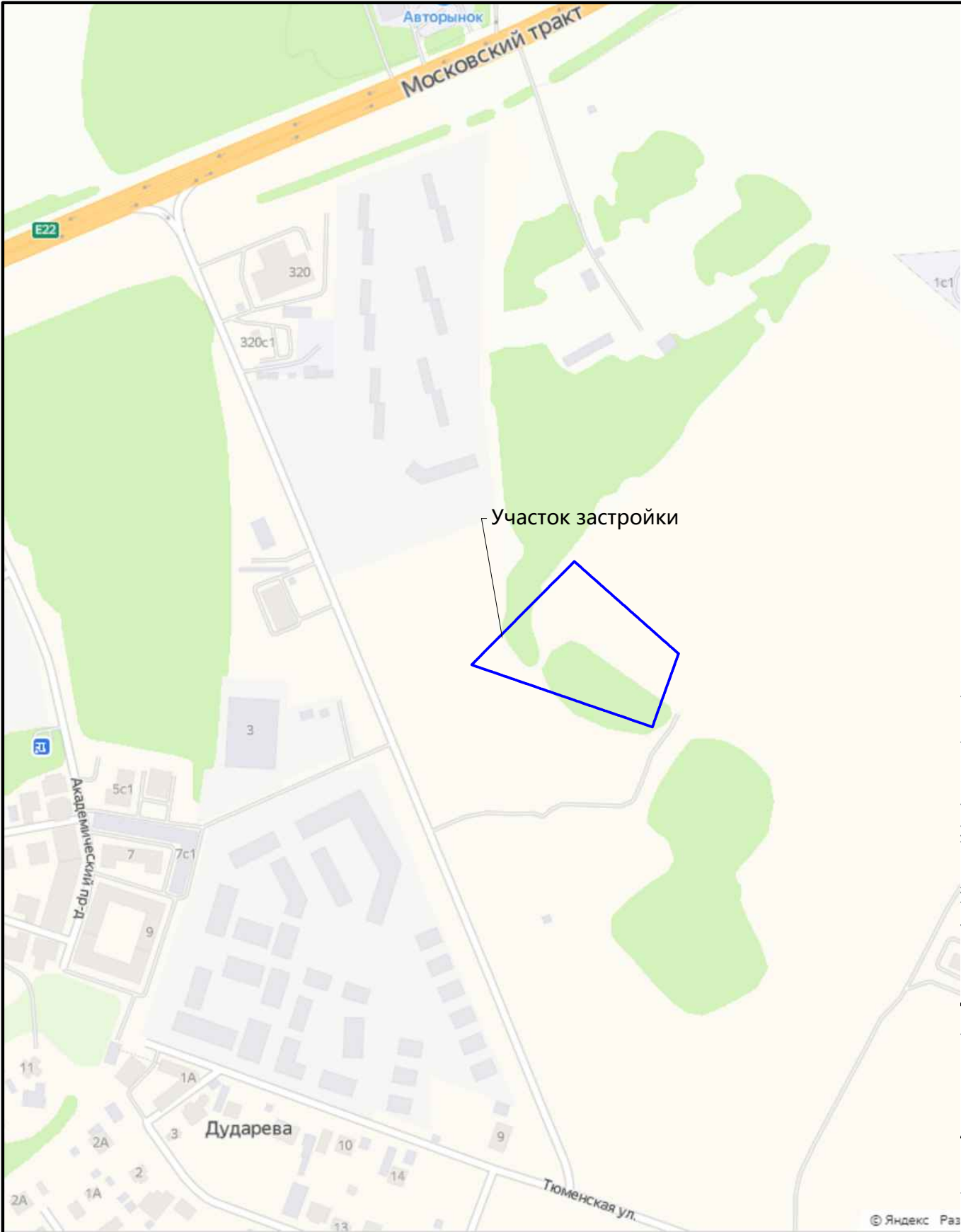
Археологические предметы, обнаруженные в результате проведения изыскательских, проектных, земляных, строительных, мелиоративных, хозяйственных работ, указанных в статье 30 Федерального закона от 25.06.2002 N 73-ФЗ работ по использованию лесов и иных работ, подлежат обязательной передаче физическими и (или) юридическими лицами, осуществляющими указанные работы, государству в порядке, установленном федеральным органом охраны объектов культурного наследия.

Приложения:

1. Схема размещения земельного участка на кадастровой карте территории.
2. Схема расположения проектируемых объектов в границах земельного участка

Акт оформлен и подписан 30 апреля 2021 г. Эксперт Чибиряк Владимир Эрьвич.





						13-AP/20			
						«Многоэтажные жилые дома с нежилыми помещениями в д. Дударева Тюменский район»			
Изм.	Кол.уч	Лист	№ док.	Подпись	Дата	2 ЭТАП	Стадия	Лист	Листов
Разраб.		Олещук			02.21		П	1	
Проверил		Леонов			02.21	Ситуационный план расположения объекта	<div>AR</div> <div>DE VISION</div> <div>Архитектурно-проектное бюро</div>		
Н.контр.		Костыренко			02.21				